

Porteføljepleje - VSO 90% obligationer / 10% aktier



Portefølje dato: 28-02-2025

Investeringsmålsætning

Målsætningen er at skabe et langsigtet godt afkast igennem en dynamisk aktivsammensætning og porteføljevalter-udvælgelse.

Porteføljeafkastet måles i forhold til et strategisk benchmark (S. BM) og Morningstars kategoriportefølje (Ref. PF).

Morningstar har kategoriseret de enkelte investeringsforeninger i porteføljen efter deres reelle porteføljeindhold. Med Morningstars kategoriportefølje bliver det således også muligt at sammenligne porteføljens afkast i forhold til en sammensætning af andre investeringsforeninger med tilsvarende investeringsunivers.

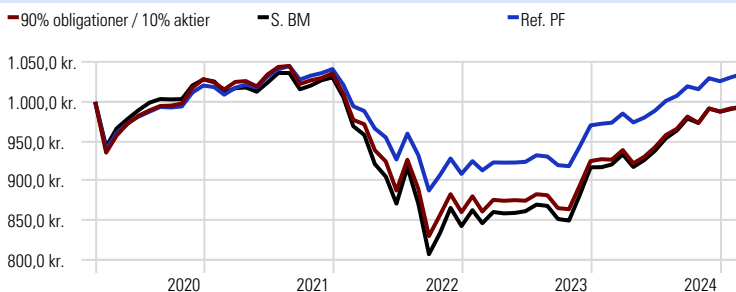
Beskrivelse af investeringsstrategi

Strategien er målrettet kunder, der er omfattet af virksomhedsskatteordningen (VSO). Som udgangspunkt er ideal vægtene for strategien: **90% obligationer / 10% aktier**

Afhængig af de forventninger banken har til de finansielle markeder, kan banken i perioder vælge at over- eller undervægte aktier eller obligationer.

Investeringsprocessen består i løbende at positionere sig til de mest attraktive investeringsmuligheder i forhold til forventet afkast og risiko ved en vurdering af de aktuelle markedsforhold på de finansielle markeder.

Værdiudvikling af 1000 DKK



S. BM: 52,5% MTG Callable; 17,5% DK Govt. 5yr; 5% Global IG CT; 5% JPM Global EM; 10% Global HY CT; 10% MSCI AC World Climate Change

Afkast i perioden %

	ÅTD	1 md	3 mdr	6 mdr	1 år	3 år ann.	5 år ann.
Strategi	0,41	0,02	0,06	2,71	7,07	0,51	-0,16
Ref. PF	0,84	0,36	0,47	2,70	6,31	1,34	0,69
Performance	-0,43	-0,34	-0,41	0,01	0,77	-0,84	-0,85
Strategi	0,41	0,02	0,06	2,71	7,07	0,51	-0,16
S. BM	0,70	0,35	0,26	3,20	8,04	0,86	-0,12
Performance	-0,28	-0,33	-0,20	-0,48	-0,97	-0,36	-0,05

Risikotal (3 år)

	Strategi	S. BM	Ref. PF
Sharpe Ratio	-0,21	—	—
Standardafvigelse	8,23	9,09	6,06
Tracking Error	1,25	—	3,12
Information Ratio	-0,28	—	0,15

Om Riskotal

En beskrivelse af de forskellige risikobegreber og nøgletal findes nedenfor. Risiko mål er beregnet på henholdsvis strategien, det strategiske benchmark (S. BM) og Morningstars kategoriportefølje (Ref. PF).

Tracking Error er Standardafvigelsen for forskellen i afkastet mellem en investeringsportefølje og et givent benchmark. Jo lavere tracking error er, desto tættere har investeringsporteføljen fulgt benchmark.

Sharpe Ratio måler et risikosteret merafkast. Sharpe Ratio beregnes forenklet som det historiske afkast minus den risikofrie rente divideret med Standardafvigelsen. Desto højere Sharpe Ratio er, jo bedre har investeringen været.

Sharpe Ratio og Information Ratio er begge mål for risikosteret merafkast. Sharpe Ratio måles i forhold til den risikofrie rente, mens Information Ratio måles i forhold til benchmarkafkastet. Jo højere tallet er, desto bedre har investeringen været risikosteret.

Standardafvigelse er et risikobegreb, som viser, hvor meget afkastet svinger. Jo højere standardafvigelse, desto større udsving.

Administration

Navn: Lægernes Bank A/S
 Telefon: +45 33122141
 Adresse: Dirch Passers Allé 76, 2000 Frederiksberg
 Hjemmeside: <http://www.lpb.dk>
 Email: bank@lpb.dk

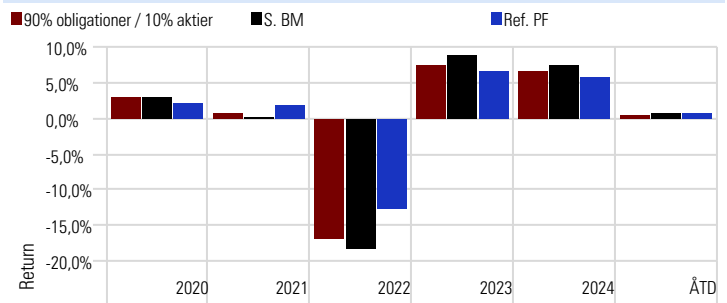
Porteføljegebyr

Kurtage: Der betales ikke kurtage

Porteføljeplejegebyr
 0,55% af de første 500.000 kr. + moms
 0,35% af formuen fra 500.000 kr. til 5.000.000 kr. + moms
 0,05% af formuen fra 5.000.000 kr. til 10.000.000 kr. + moms
 0,00% af formuen over 10.000.000 kr.

Minimumsgebyr: 150 kr. pr. år + moms. Gebyret opkræves og beregnes hvert halve år

Årlige afkast



Historiske afkast %

	ÅTD	2024	2023	2022	2021	2020
Strategi	0,41	6,83	7,56	-17,04	0,71	2,95
Ref. PF	0,84	5,80	6,79	-12,80	2,05	2,11
Performance	-0,43	1,04	0,77	-4,24	-1,34	0,84
Strategi	0,41	6,83	7,56	-17,04	0,71	2,95
S. BM	0,70	7,72	8,87	-18,34	0,25	3,16
Performance	-0,28	-0,88	-1,31	1,30	0,46	-0,21

Porteføljepleje - VSO 90% obligationer / 10% aktier

Portefølje dato: 28-02-2025

Aktuel portefølje og strategiens afkast

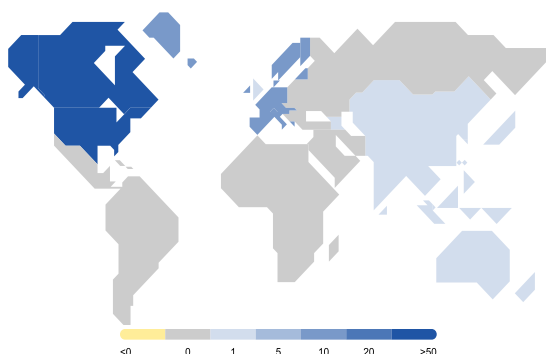
Afdeling	Kategori	Rating	1 mdr.	3 mdr.	6 mdr.	ÅTD	1 år	3 år ann.	3 år std. dev.	Omk.	Vægt
LI Obligationer Europa Akk KL	EAA Fund DKK Domestic Bond	★★	0,52%	-0,12%	2,34%	0,20%	5,81%	-1,43%	8,39	0,34%	71,00%
LI Obligationer Glb. High Yield Akk KL	EAA Fund Global High Yield Bond - EUR Hedged	★★★★	0,67%	1,44%	2,85%	1,75%	7,64%	2,18%	7,55	0,60%	11,55%
LI Taktisk Allokering KL	EAA Fund EUR Flexible Allocation - Global	—	-2,55%	-0,95%	3,15%	-0,29%	11,47%	—	—	0,70%	10,00%
LI Aktier Globale Indeks Akk KL	EAA Fund Global Large-Cap Blend Equity	★★★★	-3,75%	-0,14%	9,58%	-0,17%	17,94%	12,56%	14,35	0,55%	5,00%
LI Obligationer Emerging Markets Akk KL	EAA Fund Global Emerging Markets Bond - Local Currency	★★★★	0,90%	2,52%	4,04%	3,93%	4,95%	6,74%	6,90	0,81%	2,45%

Strategi	—	—	0,02%	0,06%	2,71%	0,41%	7,07%	0,51%	8,23	0,43%	—
Ref. PF	—	—	0,36%	0,47%	2,70%	0,84%	6,31%	1,34%	6,06	—	—

Aktivfordeling

Regionalfordeling

Amerika	72,60%
Europa	11,93%
Asien	11,76%



Cykliske

Følsomme

Defensive

Materialer	2,35	Kommunikation	8,45	Forbrugsvarer	4,38
Cyklisk forbrug	12,83	Olie og gas	0,91	Sundhed	11,85
Finans	15,25	Industri	8,17	Forsyning	2,20
Ejendomme	2,95	Teknologi	30,66		

Største aktie- og obligationsplaceringer

28-02-2025

Top 10 aktieplaceringer

	Vægt
Apple Inc	0,39%
Microsoft Corp	0,33%
NVIDIA Corp	0,31%
Amazon.com Inc	0,27%
Tesla Inc	0,21%
Meta Platforms Inc Class A	0,14%
Broadcom Inc	0,12%
Eli Lilly and Co	0,10%
Alphabet Inc Class A	0,10%
Taiwan Semiconductor Manufacturing Co Ltd	0,10%

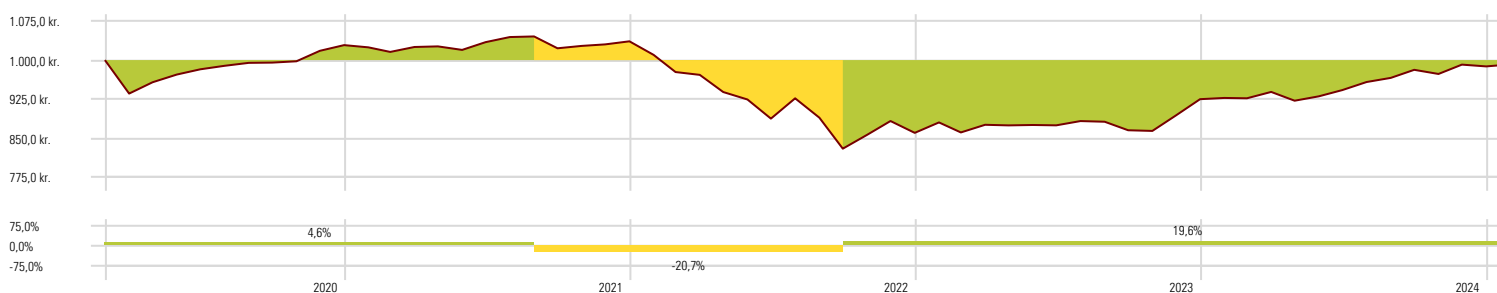
Top 10 obligationsplaceringer

	Vægt
Realkredit Danmark A/S 4%	6,95%
Denmark (Kingdom Of) 0.5%	6,71%
Realkredit Danmark A/S 1%	5,42%
Jyske Realkredit A/S 4%	5,32%
Denmark (Kingdom Of) 0%	5,22%
Nykredit Realkredit A/S 1%	5,06%
Denmark (Kingdom Of) 2.25%	2,65%
Nykredit Realkredit A/S 3.5%	2,23%
Nordea Kredit Realkreditaktieselskab 3.5%	2,19%
Jyske Realkredit A/S 5%	1,82%

Bedste og værste afkast (månedsbasis)

	5 år	3 år	1 år	6 mdr	3 mdr	ÅTD
Bedste afkast i perioden	4,41%	4,41%	1,85%	1,85%	0,39%	0,39%
Værste afkast i perioden	-6,72%	-6,72%	-1,80%	-0,81%	-0,35%	0,02%
Samlet afkast i perioden	-0,81%	1,53%	7,07%	2,71%	0,06%	0,41%

Drawdown: procentvise fald over 10% seneste 5 år



Strategi Fald Vækst