

Porteføljepleje - 30% obligationer / 70% aktier

Portefølje dato: 30-09-2024

Investeringsmålsætning

Målsætningen er at skabe et langsigtet godt afkast igennem en dynamisk aktivsammensætning og porteføljevalter-udvælgelse.

Porteføljeafkastet måles i forhold til et strategisk benchmark (S. BM) og Morningstars kategoriportefølje, kaldet reference portefølje (Ref. PF).

Morningstar har kategoriseret de enkelte investeringsforeninger i porteføljen efter deres reelle porteføljeindhold. Med Morningstars kategoriportefølje bliver det således også muligt at sammenligne porteføljens afkast i forhold til en sammensætning af andre investeringsforeninger med tilsvarende investeringsunivers.

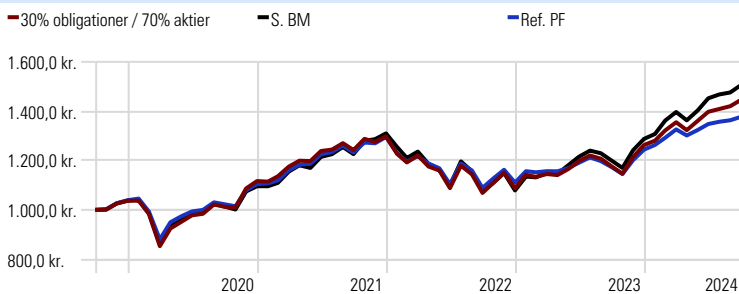
Beskrivelse af investeringsstrategi

Som udgangspunkt er ideal vægtene for strategien: **30% obligationer / 70% aktier**

Afhængig af de forventninger banken har til de finansielle markeder, kan banken i perioder vælge at over- eller undervægte aktier eller obligationer.

Investeringsprocessen består i løbende at positionere sig til de mest attraktive investeringsmuligheder i forhold til forventet afkast og risiko ved en vurdering af de aktuelle markedsforhold på de finansielle markeder.

Værdiudvikling af 1000 DKK



S. BM: 7,5% MTG Callable; 2,5% DK Govt. 5yr; 10% JPM EMBI ESG; 10% Global HY CT; 70% MSCI AC World Climate Change

Afkast i perioden %

	ÅTD	1 mdr	3 mdr	6 mdr	1 år	3 år ann.	5 år ann.
Strategi	14,54	1,79	3,43	6,69	22,94	5,19	7,68
Ref. PF	10,72	1,01	2,16	3,84	17,38	3,77	6,63
Performance	3,82	0,78	1,28	2,85	5,56	1,42	1,05
Strategi	14,54	1,79	3,43	6,69	22,94	5,19	7,68
S. BM	16,98	2,02	3,68	7,82	25,55	7,11	8,56
Performance	-2,44	-0,23	-0,24	-1,13	-2,61	-1,92	-0,88

Risikotal (3 år)

	Strategi	S. BM	Ref. PF
Sharpe Ratio	0,31	—	—
Standardafvigelse	12,33	12,72	10,66
Tracking Error	1,81	—	3,13
Information Ratio	-1,06	—	-1,07

Om Riskotal

En beskrivelse af de forskellige risikobegreber og nøgletal findes nedenfor. Risiko mål er beregnet på henholdsvis strategien, det strategiske benchmark (S. BM) og Morningstars kategoriportefølje (Ref. PF).

Tracking Error er Standardafvigelsen for forskellen i afkastet mellem en investeringsportefølje og et givent benchmark. Jo lavere tracking error er, desto tættere har investeringsporteføljen fulgt benchmark.

Sharpe Ratio måler et risikojusteret merafkast. Sharpe Ratio beregnes forenklet som det historiske afkast minus den risikofrie rente divideret med Standardafvigelsen. Desto højere Sharpe Ratio er, jo bedre har investeringen været.

Sharpe Ratio og Information Ratio er begge mål for risikojusteret merafkast. Sharpe Ratio måles i forhold til den risikofrie rente, mens Information Ratio måles i forhold til benchmarkafkastet. Jo højere tallet er, desto bedre har investeringen været risikojusteret.

Standardafvigelse er et risikobegreb, som viser, hvor meget afkastet svinger. Jo højere standardafvigelse, desto større udsving.

Administration

Navn: Lægernes Bank A/S
 Telefon: +45 33122141
 Adresse: Dirch Passers Allé 76, 2000 Frederiksberg
 Hjemmeside: <http://www.lpb.dk>
 Email: bank@lpb.dk

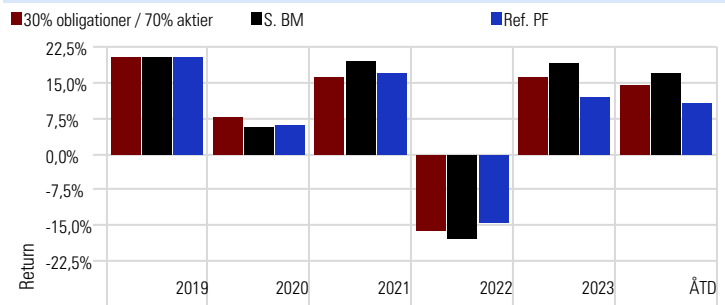
Porteføljegebyr

Kurtage: Der betales ikke kurtage

Porteføljeplejegebyr
 0,55% af de første 500.000 kr. + moms
 0,35% af formuen fra 500.000 kr. til 5.000.000 kr. + moms
 0,05% af formuen fra 5.000.000 kr. til 10.000.000 kr. + moms
 0,00% af formuen over 10.000.000 kr.

Minimumsgebyr: 150 kr. pr. år + moms. Gebyret opkræves og beregnes hvert halve år

Årlige afkast



Historiske afkast %

	ÅTD	2023	2022	2021	2020	2019
Strategi	14,54	16,20	-16,29	16,27	7,71	20,73
Ref. PF	10,72	12,08	-14,31	17,34	6,32	20,40
Performance	3,82	4,13	-1,97	-1,07	1,40	0,33
Strategi	14,54	16,20	-16,29	16,27	7,71	20,73
S. BM	16,98	19,44	-17,70	19,61	5,67	20,57
Performance	-2,44	-3,24	1,42	-3,34	2,04	0,16

Porteføljepleje - 30% obligationer / 70% aktier

Portefølje dato: 30-09-2024

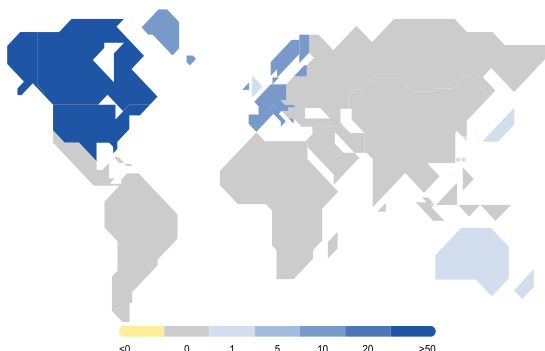
Aktuel portefølje og strategiens afkast

Afdeling	Kategori	Rating	1 mdr.	3 mdr.	6 mdr.	ÅTD	1 år	3 år ann.	3 år std. dev.	Omk.	Vægt
LI Aktier Globale Indeks	EAA Fund Global Large-Cap Blend Equity	★★★★	2,33%	2,81%	8,61%	21,88%	31,38%	11,91%	15,71	0,45%	55,13%
LI Taktisk Allokering KL	EAA Fund EUR Flexible Allocation - Global	—	2,28%	5,67%	8,49%	11,44%	18,83%	—	—	0,70%	10,00%
LI Obligationer Globale High Yield	EAA Fund Global High Yield Bond - EUR Hedged	★★★★	1,30%	4,20%	5,09%	6,05%	12,47%	0,27%	7,77	0,60%	9,28%
LI Obligationer Europa	EAA Fund DKK Domestic Bond	★★	1,62%	4,13%	4,05%	4,83%	12,29%	-3,05%	8,72	0,34%	6,00%
LI Obligationer Hård Valuta EM KL	EAA Fund Global Emerging Markets Bond - EUR Biased	★★★	1,40%	5,46%	5,09%	6,36%	15,32%	-2,83%	10,67	0,72%	5,12%
LI Indeksobligationer Globale	EAA Fund Global Inflation-Linked Bond - EUR Hedged	★★★	0,85%	2,90%	2,06%	1,02%	6,28%	-4,52%	8,79	0,43%	5,00%
LI Obligationer Globale IG	EAA Fund Global Corporate Bond - EUR Hedged	★★★	1,21%	4,29%	4,26%	3,96%	11,39%	-3,45%	8,33	1,19%	1,60%
LI Aktier Europa	EAA Fund Europe Large-Cap Blend Equity	★★★★★	-1,54%	4,54%	4,49%	18,06%	24,54%	9,83%	13,93	1,18%	1,58%
LI Aktier Globale	EAA Fund Global Large-Cap Growth Equity	★★★	-0,38%	-0,93%	1,31%	11,51%	20,15%	-0,99%	16,68	1,08%	1,58%
LI Aktier Globale II	EAA Fund Global Large-Cap Blend Equity	★★★	1,41%	2,16%	2,23%	11,05%	17,76%	7,89%	12,44	0,97%	1,58%
LI Aktier Globale III	EAA Fund Global Large-Cap Blend Equity	★	0,12%	3,56%	2,23%	7,83%	14,49%	3,42%	14,95	0,92%	1,58%
LI Aktier Globale Klimatransition	EAA Fund Sector Equity Ecology	—	1,54%	3,48%	6,80%	14,40%	24,96%	3,29%	19,12	0,84%	1,58%
Strategi	—	—	1,79%	3,43%	6,69%	14,54%	22,94%	5,19%	12,33	0,55%	—
Ref. PF	—	—	1,01%	2,16%	3,84%	10,72%	17,38%	3,77%	10,66	—	—

Aktivfordeling

Regionalfordeling

Amerika	72,99%
Europa	15,46%
Asien	7,75%



Cykliske

Følsomme

Defensive

Materialer	2,15	Kommunikation	7,23	Forbrugsvarer	3,78
Cyklisk forbrug	12,11	Olie og gas	0,34	Sundhed	13,70
Finans	13,47	Industri	9,93	Forsyning	2,76
Ejendomme	2,92	Teknologi	31,60		

Største aktie- og obligationsplaceringer

30-09-2024

Top 10 aktieplaceringer

	Vægt
NVIDIA Corp	3,34%
Apple Inc	3,18%
Microsoft Corp	2,72%
Amazon.com Inc	1,74%
Tesla Inc	1,65%
Meta Platforms Inc Class A	0,84%
Eli Lilly and Co	0,78%
Broadcom Inc	0,72%
Alphabet Inc Class A	0,70%
Alphabet Inc Class C	0,66%

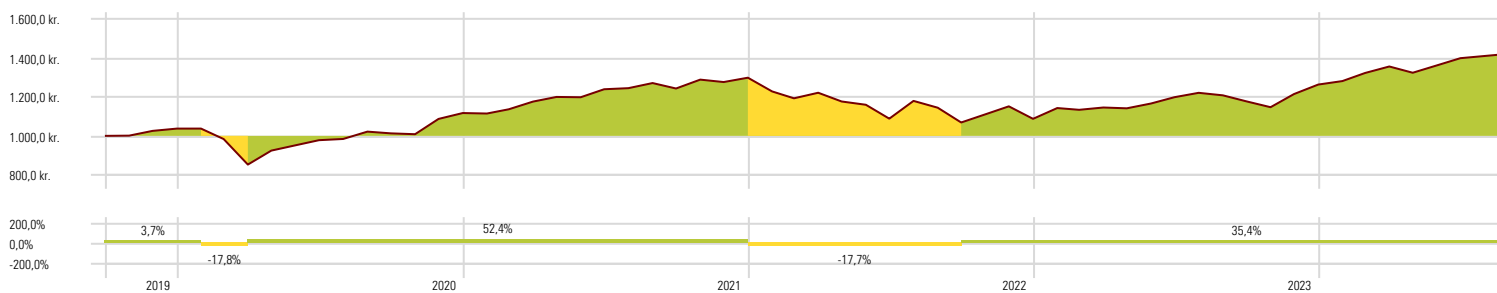
Top 10 obligationsplaceringer

	Vægt
Denmark (Kingdom Of) 2.25%	0,84%
Realkredit Danmark A/S 4%	0,72%
Nykredit Realkredit A/S 4%	0,61%
United States Treasury Bonds 2.5%	0,60%
United States Treasury Notes 1.38%	0,47%
Nykredit Realkredit A/S 1%	0,44%
Realkredit Danmark A/S 1%	0,43%
United States Treasury Bonds 2.12%	0,36%
Denmark (Kingdom Of) 0%	0,36%
Italy (Republic Of) 2.35%	0,34%

Bedste og værste afkast (månedsbasis)

	5 år	3 år	1 år	6 mdr	3 mdr	ÅTD
Bedste afkast i perioden	8,43%	8,40%	5,89%	2,87%	1,79%	3,24%
Værste afkast i perioden	-13,35%	-6,63%	-2,56%	-2,38%	0,80%	-2,38%
Samlet afkast i perioden	44,76%	16,40%	22,94%	6,69%	3,43%	14,54%

Drawdown: procentvise fald over 10% seneste 5 år



Strategi Fald Vækst