

# Porteføljepleje - VSO 30% obligationer / 70% aktier



Portefølje dato: 31-12-2024

## Investeringsmålsætning

Målsætningen er at skabe et langsigtet godt afkast igennem en dynamisk aktivsammensætning og porteføljevalter-udvælgelse.

Porteføljeafkastet måles i forhold til et strategisk benchmark (S. BM) og Morningstars kategoriportefølje (Ref. PF).

Morningstar har kategoriseret de enkelte investeringsforeninger i porteføljen efter deres reelle porteføljeindhold. Med Morningstars kategoriportefølje bliver det således også muligt at sammenligne porteføljens afkast i forhold til en sammensætning af andre investeringsforeninger med tilsvarende investeringsunivers.

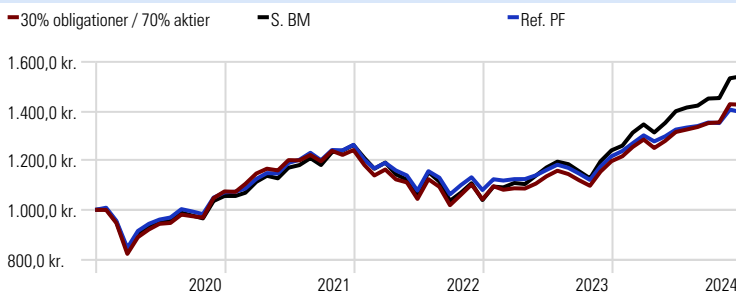
## Beskrivelse af investeringsstrategi

Strategien er målrettet kunder, der er omfattet af virksomhedsskatteordningen (VSO). Som udgangspunkt er ideal vægtene for strategien: **30% obligationer / 70% aktier**

Afhængig af de forventninger banken har til de finansielle markeder, kan banken i perioder vælge at over- eller undervægte aktier eller obligationer.

Investeringsprocessen består i løbende at positionere sig til de mest attraktive investeringsmuligheder i forhold til forventet afkast og risiko ved en vurdering af de aktuelle markedsforhold på de finansielle markeder.

## Værdiudvikling af 1000 DKK



S. BM: 7,5% MTG Callable; 2,5% DK Govt. 5yr; 10% JPM EMBI ESG; 10% Global HY CT; 70% MSCI AC World Climate Change

## Afkast i perioden %

	ÅTD	1 md	3 mdr	6 mdr	1 år	3 år ann.	5 år ann.
Strategi	19,18	-0,14	5,52	8,42	19,18	4,72	7,39
Ref. PF	14,76	-0,73	3,13	5,37	14,76	3,39	6,93
Performance	4,42	0,59	2,40	3,05	4,42	1,33	0,46
Strategi	19,18	-0,14	5,52	8,42	19,18	4,72	7,39
S. BM	24,24	0,51	6,20	10,11	24,24	6,89	9,07
Performance	-5,06	-0,64	-0,68	-1,68	-5,06	-2,16	-1,68

## Risikotal (3 år)

	Strategi	S. BM	Ref. PF
Sharpe Ratio	0,25	—	—
Standardafvigelse	12,06	12,83	10,58
Tracking Error	2,07	—	3,10
Information Ratio	-1,05	—	-1,12

## Om Riskotal

En beskrivelse af de forskellige risikobegreber og nøgletal findes nedenfor. Risiko mål er beregnet på henholdsvis strategien, det strategiske benchmark (S. BM) og Morningstars kategoriportefølje (Ref. PF).

**Tracking Error** er Standardafvigelsen for forskellen i afkastet mellem en investeringsportefølje og et givent benchmark. Jo lavere tracking error er, desto tættere har investeringsporteføljen fulgt benchmark.

**Sharpe Ratio** måler et risikojusteret merafkast. Sharpe Ratio beregnes forenklet som det historiske afkast minus den risikofrie rente divideret med Standardafvigelsen. Desto højere Sharpe Ratio er, jo bedre har investeringen været.

**Sharpe Ratio og Information Ratio** er begge mål for risikojusteret merafkast. Sharpe Ratio måles i forhold til den risikofrie rente, mens Information Ratio måles i forhold til benchmarkafkastet. Jo højere tallet er, desto bedre har investeringen været risikojusteret.

**Standardafvigelse** er et risikobegreb, som viser, hvor meget afkastet svinger. Jo højere standardafvigelse, desto større udsving.

## Administration

Navn: Lægernes Bank A/S  
 Telefon: +45 33122141  
 Adresse: Dirch Passers Allé 76, 2000 Frederiksberg  
 Hjemmeside: <http://www.lpb.dk>  
 Email: [bank@lpb.dk](mailto:bank@lpb.dk)

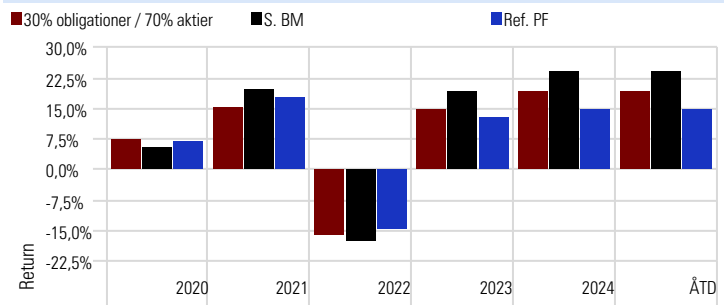
## Porteføljegebyr

Kurtage: Der betales ikke kurtage

Porteføljeplejegebyr  
 0,55% af de første 500.000 kr. + moms  
 0,35% af formuen fra 500.000 kr. til 5.000.000 kr. + moms  
 0,05% af formuen fra 5.000.000 kr. til 10.000.000 kr. + moms  
 0,00% af formuen over 10.000.000 kr.

Minimumsgebyr: 150 kr. pr. år + moms. Gebyret opkræves og beregnes hvert halve år

## Årlige afkast



## Historiske afkast %

	ÅTD	2024	2023	2022	2021	2020
Strategi	19,18	19,18	14,90	-16,13	15,65	7,52
Ref. PF	14,76	14,76	12,72	-14,55	18,07	7,13
Performance	4,42	4,42	2,19	-1,58	-2,42	0,39
Strategi	19,18	19,18	14,90	-16,13	15,65	7,52
S. BM	24,24	24,24	19,44	-17,70	19,61	5,67
Performance	-5,06	-5,06	-4,54	1,58	-3,96	1,85

# Porteføljepleje - VSO 30% obligationer / 70% aktier

Portefølje dato: 31-12-2024

## Aktuel portefølje og strategiens afkast

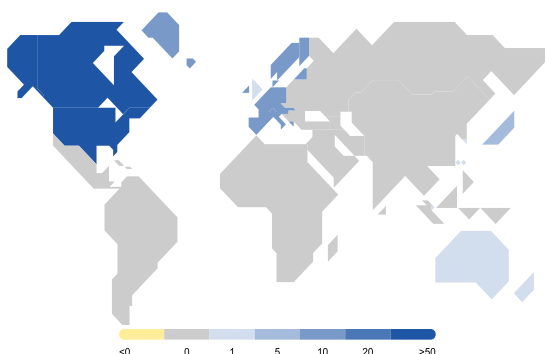
Afdeling	Kategori	Rating	1 mdr.	3 mdr.	6 mdr.	ÅTD	1 år	3 år ann.	3 år std. dev.	Omk.	Vægt
LI Aktier Globale Indeks Akk KL	EAA Fund Global Large-Cap Blend Equity	★★★★	0,03%	8,68%	10,58%	28,31%	28,31%	9,03%	14,78	0,55%	65,00%
LI Obligationer Glb. High Yield Akk KL	EAA Fund Global High Yield Bond - EUR Hedged	★★★★	-0,31%	-0,15%	3,96%	5,83%	5,83%	0,23%	7,73	0,60%	11,55%
LI Obligationer Europa Akk KL	EAA Fund DKK Domestic Bond	★★	-0,31%	0,52%	4,58%	5,24%	5,24%	-3,36%	8,69	0,34%	11,00%
LI Taktisk Allokering KL	EAA Fund EUR Flexible Allocation - Global	—	-0,66%	1,15%	6,88%	12,71%	12,71%	—	—	0,70%	10,00%
LI Obligationer Emerging Markets Akk KL	EAA Fund Global Emerging Markets Bond - Local Currency	★★★★	-1,36%	-2,56%	2,75%	0,24%	0,24%	5,32%	6,77	0,81%	2,45%

Strategi	—	—	-0,14%	5,52%	8,42%	19,18%	19,18%	4,72%	12,06	0,55%	—
Ref. PF	—	—	-0,73%	3,13%	5,37%	14,76%	14,76%	3,39%	10,58	—	—

## Aktivfordeling

### Regionalfordeling

Amerika	76,34%
Europa	10,63%
Asien	9,73%



### Cykliske

### Følsomme

### Defensive

Materialer	3,01	Kommunikation	8,18	Forbrugsvarer	5,79
Cyklisk forbrug	10,24	Olie og gas	3,50	Sundhed	11,25
Finans	16,72	Industri	8,47	Forsyning	2,35
Ejendomme	1,83	Teknologi	28,65		

## Største aktie- og obligationsplaceringer

31-12-2024

### Top 10 aktieplaceringer

	Vægt
NVIDIA Corp	3,74%
Apple Inc	3,39%
Microsoft Corp	3,20%
Amazon.com Inc	2,20%
Meta Platforms Inc Class A	1,36%
Tesla Inc	1,20%
Alphabet Inc Class C	1,08%
Alphabet Inc Class A	0,95%
Eli Lilly and Co	0,80%
JPMorgan Chase & Co	0,72%

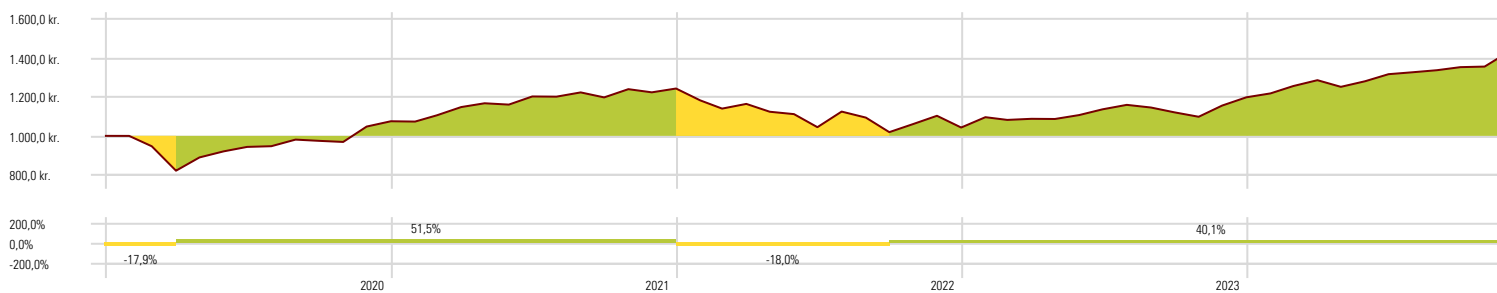
### Top 10 obligationsplaceringer

	Vægt
Denmark (Kingdom Of) 2.25%	1,10%
Realkredit Danmark A/S 4%	1,08%
Denmark (Kingdom Of) 0.5%	1,04%
Denmark (Kingdom Of) 0%	1,02%
Jyske Realkredit A/S 4%	0,83%
Realkredit Danmark A/S 1%	0,80%
United States Treasury Notes 0.62%	0,57%
Nykredit Realkredit A/S 1%	0,43%
Realkredit Danmark A/S 1%	0,42%
Nykredit Realkredit A/S 1%	0,39%

## Bedste og værste afkast (månedsbasis)

	5 år	3 år	1 år	6 mdr	3 mdr	ÅTD
Bedste afkast i perioden	8,30%	7,68%	5,45%	5,45%	5,45%	5,45%
Værste afkast i perioden	-13,28%	-6,84%	-2,66%	-0,14%	-0,14%	-2,66%
Samlet afkast i perioden	42,82%	14,85%	19,18%	8,42%	5,52%	19,18%

## Drawdown: procentvise fald over 10% seneste 5 år



Strategi Fald Vækst